

MINKA

BioPlatgesMet Guia d'ús

Bio
platges
Met

 **AMB** Platges

 **Institut
Metròpoli**

 **Institut
de Ciències
del Mar**

 **GUARDEN**



Funded by
the European Union

CONTINGUTS

- [Què és BioPlatgesMet?](#) 3
- [Què és MINKA?](#) 3
- [Com ens podem unir al projecte?](#) 4
- [Com podem contribuir?](#) 7
- [Ajudant a validar observacions](#) 12
- [Bones pràctiques i recomanacions](#) 14

Guia MINKA - BioPlatgesMet

Què és BioPlatgesMet?

El projecte BioPlatgesMet, dut a terme en el marc del projecte GUARDEN, programa Horizon Europe, és una iniciativa conjunta del Servei de Gestió de Platges de l'AMB, l'Institut de Ciències del Mar – CSIC i l'Institut Metròpoli. Aquest projecte té com a objectiu principal la protecció de la biodiversitat de les platges metropolitanas, la preservació dels seus beneficis i la conscienciació ciutadana sobre la importància d'aquests ecosistemes. El projecte recull informació sobre la biodiversitat de les platges per aportar coneixement sobre els hàbitats costaners, mitjançant l'ús de tecnologies per identificar i mapejar les espècies.

El projecte involucra la participació de voluntaris a través de l'aplicació MINKA, on registren les seves observacions sobre la biodiversitat de les platges. Aquestes observacions es poden realitzar de manera autònoma o en activitats guiades i són validades posteriorment per experts. Aquesta informació permet al servei de platges i investigadors, analitzar i utilitzar els resultats per millorar la gestió del medi litoral i la seva biodiversitat.

Què és MINKA?

MINKA és una plataforma de ciència ciutadana, una infraestructura que facilita la participació de la ciutadania en molts i diferents nivells.

La plataforma contribueix als Objectius de Desenvolupament Sostenible (ODS en català i castellà, SDG en anglès) amb la involucració de la participació, en particular sobre els ODS 14 (vida sota l'aigua) i l'ODS 15 (vida a la terra).



La paraula MINKA prové de la llengua precolombina Quechua i significa “rebre ajuda de manera mútua entre la comunitat”. Aquest concepte és la base de la dinàmica de la plataforma. Els usuaris poden contribuir pujant les seves observacions, però també poden millorar la qualitat de les observacions de les altres persones usuàries, contribuint així a enriquir el coneixement general (tant de la ciutadania com de les dades científiques aportades). Contribuint així a augmentar les dades disponibles per tal de donar seguiment a la consecució dels ODS.

¹ Sustainable Development Goals - <https://sdgs.un.org/goals>

Com ens podem unir al projecte?

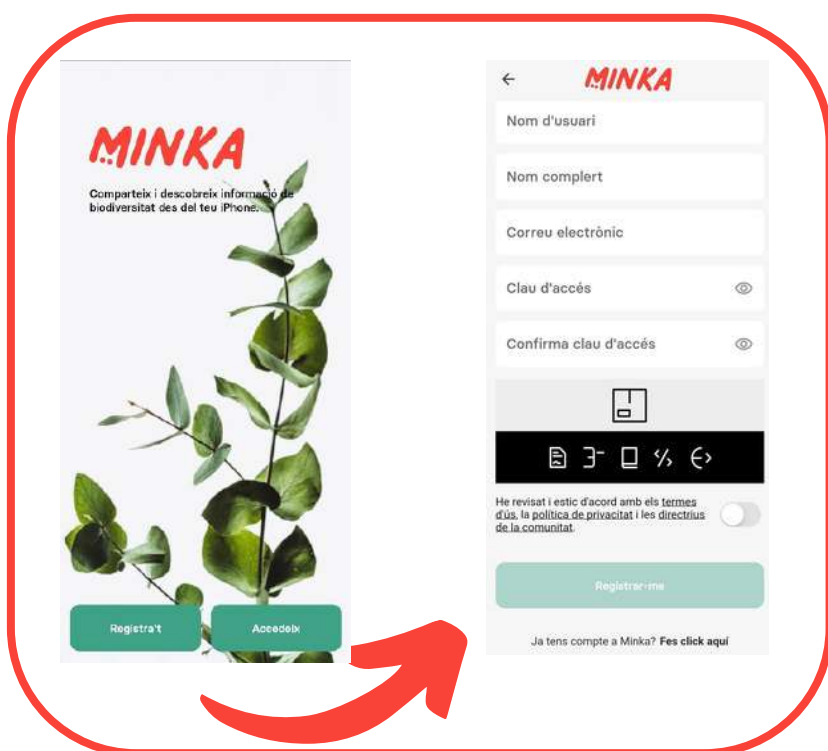
El primer pas per a poder-nos unir i contribuir al projecte és crear-nos un compte a MINKA. Per a fer-ho, tenim diferents alternatives, o descarregant l'app de MINKA al nostre dispositiu mòbil o tablet:



O entrant a la pàgina web (www.minka-sdg.org) i registrant-nos.

Per a crear un compte, només necessitem un nom d'usuari (que no pot existir ja a MINKA), un correu electrònic i crear una contrasenya. De manera optativa podem afegir el nostre nom, així com posteriorment completar les nostres dades al nostre perfil, amb altre informació que creiem que pot ser interessant per a la resta de la comunitat.

Opció 1: MINKA app



Opció 2: MINKA web



Un cop ja tenim compte a MINKA, perquè les nostres observacions quedin dins del projecte BioPlatgesMet, és important que ens unim a ell. Per fer-ho, des de la plataforma web, podem anar a l'apartat de projectes i escriure "BioPlatges". Aquí ens apareixeran tots els subprojectes de BioPlatgesMet que hi ha a MINKA. Ens hem d'unir al projecte principal de BioPlatgesMet mitjançant la plataforma web.

Podeu clicar el següent enllaç: <https://minka-sdg.org/projects/bioplattgesmet>
També podeu fer-ho seguint el següents passos:

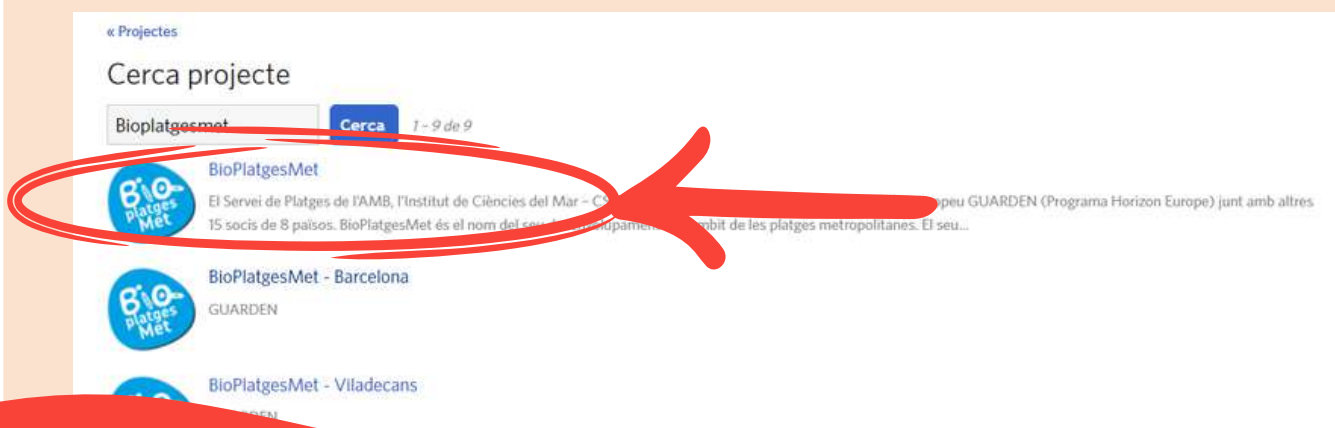
1. Clicar a Comunitat, i en el desplegable, prement Projectes



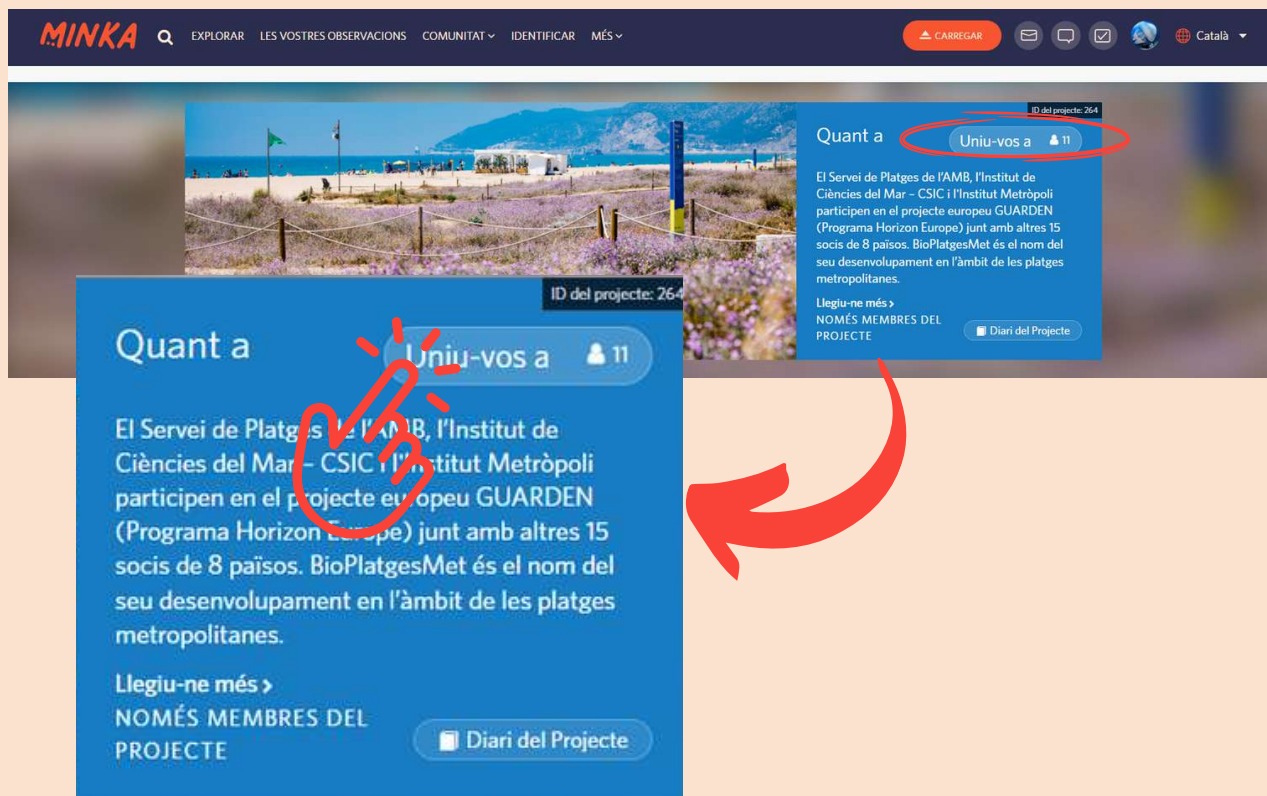
2. En el buscador, escriurem bioplattgesmet i seleccionarem la primera opció



3. Allà apareixeran tots els projectes, ens hem d'unir al projecte principal



4. Un cop dins del projecte, hem de prémer a “Uniu-vos”



The screenshot shows the MINKA website interface. At the top, there is a navigation bar with the MINKA logo, search, and various menu items. Below the navigation bar, there is a project page for 'BioPlatgesMet'. The page features a large image of a coastal area with purple flowers. On the right side of the image, there is a blue box with the text 'Uniu-vos a' and a button with a plus sign and the number '11'. A red circle highlights this button. Below the image, there is a blue box with the text 'Uniu-vos a' and a button with a plus sign and the number '11'. A red arrow points from this button to the 'Uniu-vos' button in the blue box above it.

4. En el moment d'unir-nos, preguntarà si volem facilitar als gestors les dades difuses o privades. Podem marcar tant “sí” com “no”.

Un altre

Rebre les actualitzacions d'aquest projecte
Rebre les actualitzacions d'aquest projecte en el vostre tauler i en el correu electrònic: diari d'actualitzacions.

Confieu les vostres coordenades ocultes a aquest projecte?
Donant accés a les vostres coordenades ocultes permetreu als administradors d'aquest projecte veure les coordenades reals de les vostres observacions en aquest projecte. Això és molt important en aquells casos en els quals els científics o gestors de recursos naturals necessiten accedir a les coordenades exactes per l'anàlisi o la presa de decisions.

No

Sí, per a totes les meves observacions
Aquest inclou les observacions que heu marcat amb geoprivacitat "difusa" o "privada", p.e. observacions del teu jardí on d'indrets que no voleu donar a conèixer a altres.

Sí, però només les meves observacions de tàxons vulnerables, però no si he marcat la geoprivacitat
Molts projectes necessiten accedir a coordenades que han estat marcades difuses perquè l'observació és sobre un tàxon vulnerable.

Si us plau, aneu amb compte!
L'accés a les coordenades és important pels científics, però també pot ser mal emprat pels furtius. Assegureu-vos de confiar en els administradors del projecte abans de confiar en el projecte.



És important que ens unim al projecte perquè les nostres dades siguin incorporades dins. Podem unir-nos-hi en qualsevol moment, i les dades prèvies que tinguem de la zona quedaran incorporades igual.

Com podem contribuir?

Com a usuari, pots contribuir de diferents maneres al projecte, pujant observacions o validant observacions d'altres usuaris.

Per a pujar observacions a MINKA tenim 2 opcions:

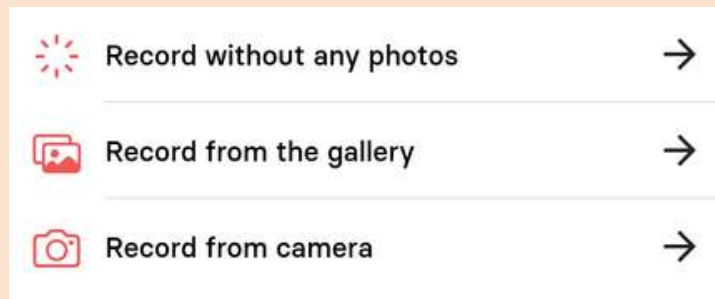
- Utilitzant l'app mòvil
- Utilitzant la plataforma web

1. Utilitzant l'app mòvil

1. Clicar el botó “+” central



2. S'obrirà un menú amb 3 opcions:



a. Registrar sense fotos

Aquest cas se sol utilitzar per a registrar esborranys del lloc on prenem les fotos, per exemple amb una càmera fotogràfica per, un cop les tinguem al mòbil, afegir les fotos al esborrany i penjar-les.

b. Registrar amb fotos del dispositiu

Si ja tenim les imatges guardades al dispositiu, seleccionariem aquesta opció i afegiríem les metadades que faltin a la foto, per exemple si falta la ubicació o la data.

c. Registrar amb fotos de la càmera

Si estem just davant l'organisme, podem fer la fotografia directament amb la càmera del mòbil, agafant així la data i la localització del punt exacte on estem.

3. Recordeu omplir les metadades abans de continuar.

MINKA

De quina espècie es tracta? →

Coma-ruga, Spain →

Observat el 21/12/2023 a les 14:17 →

Informació del teu enregistrament

Comentaris sobre la teva observació

Continuar

4. Un cop pujada, l'aplicació ens preguntarà què volem fer

L'aplicació ens preguntarà si volem continuar pujant observacions o volem tornar al menú principal. En cas de voler continuar, ens preguntarà si volem mantenir les mateixes metadades per a la següent observació.

4.1. Si no voleu seguir pujant observacions, l'aplicació ens retornarà al menú principal

Gràcies per utilitzar Minka

El teu enregistrament ha estat desat.
Què vols fer ara?

Tornar al menú principal

Fer un altre enregistrament

Minka

Desitges mantenir l'ubicació i el moment de l'anterior observació?

Sí

No

4.2. Si volem fer registrar alguna altre observació, l'aplicació ens preguntarà si volem mantenir les metadades per a la nova observació

2. Utilizant la plataforma web

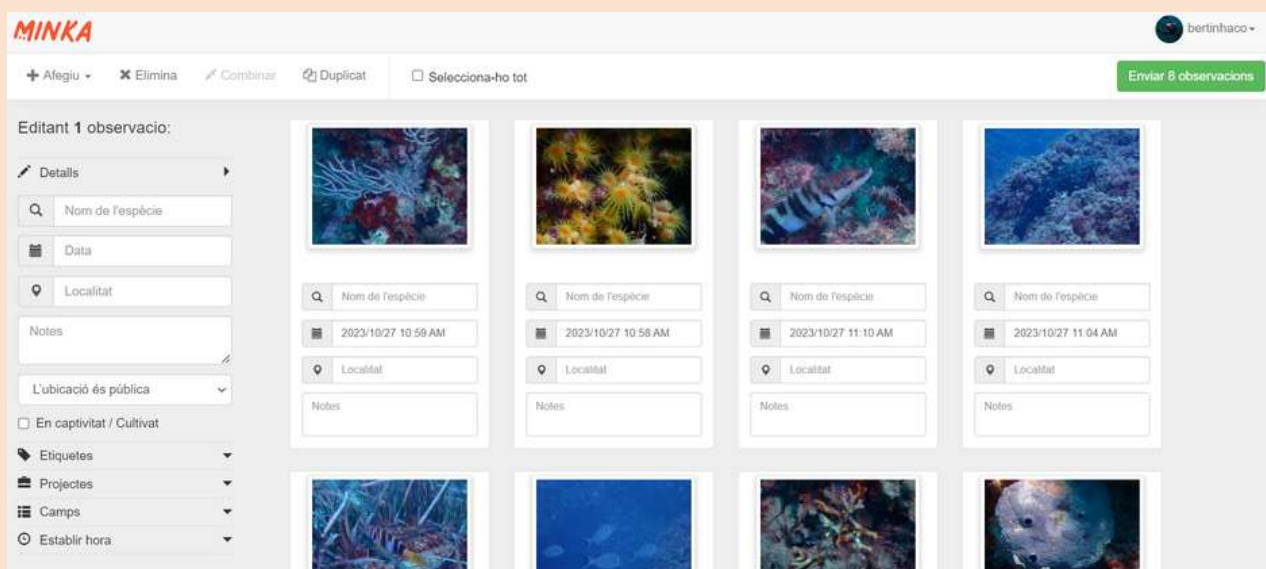
1. Clicar el botó “pujar” de color taronja



2. Pujar observacions clicant el botó o seleccionant des de la carpeta i arrastrant sobre la finestra



3. La plataforma llegeix les metadades automàticament

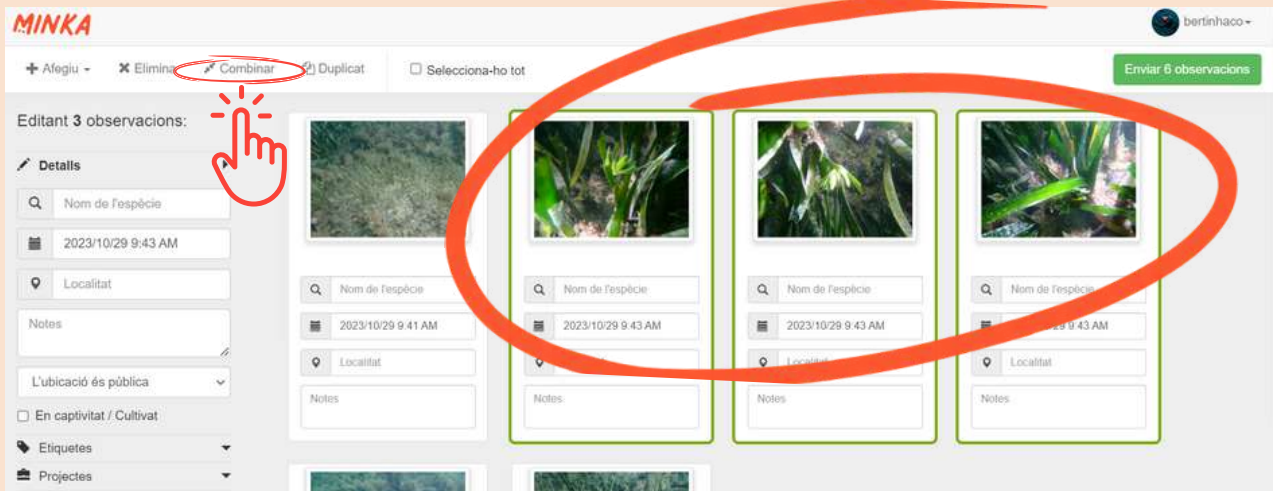


La plataforma llegirà automàticament les metadades de les imatges. Si falta omplir metadades, ho podem fer en bloc seleccionant les observacions i omplint les metadades a la columna de l'esquerra.

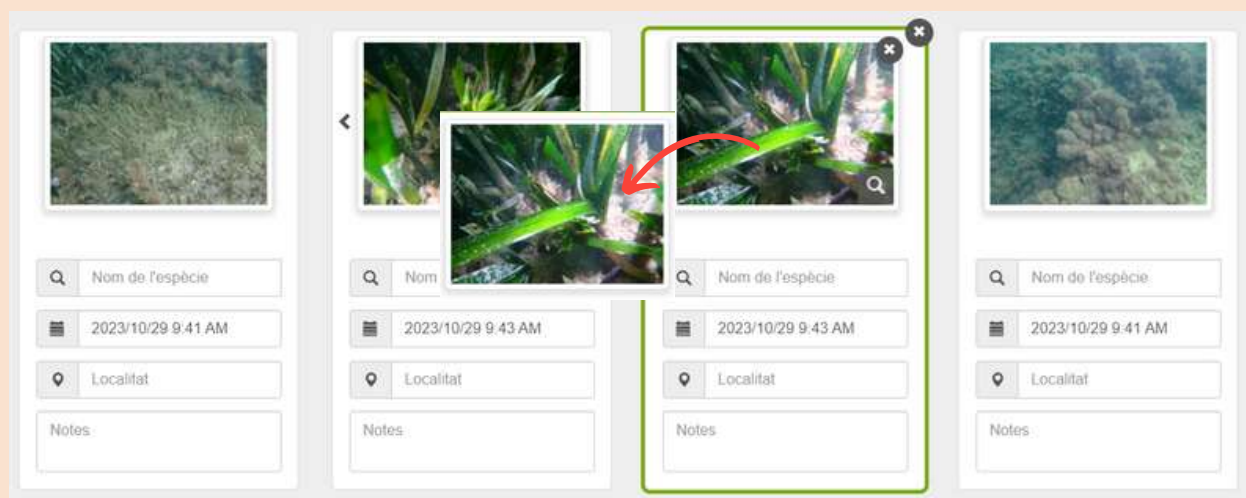
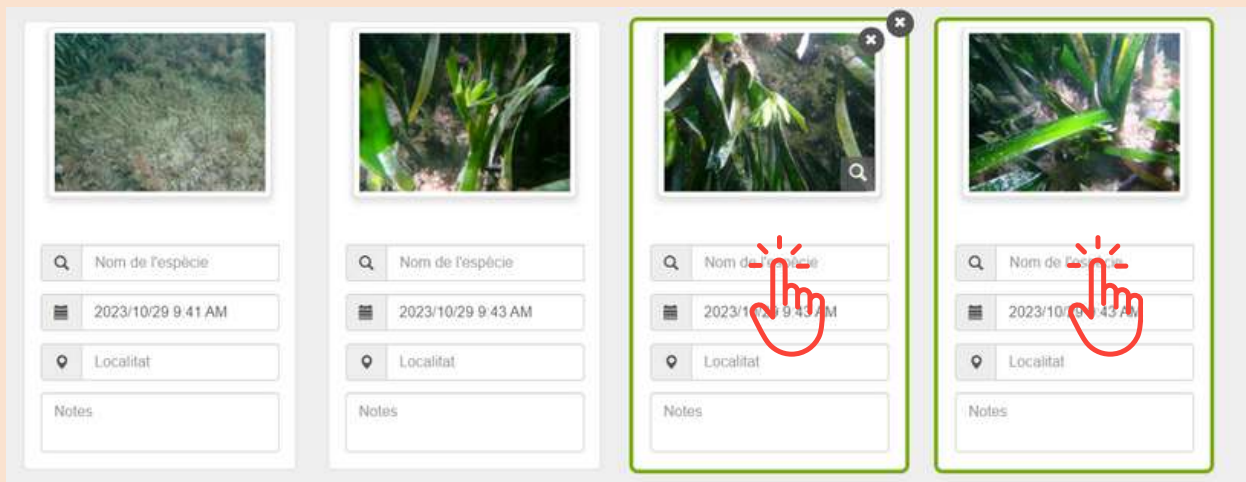
4. Agrupem observacions que siguin del mateix individu

Si tenim observacions que són del mateix individu, per exemple, diferents fotos de les parts d'una planta que ens ajudin a poder-la identificar millor, és important que les ajuntem totes en una única observació. Per a fer-ho, tenim 2 opcions:

Opció 1: Seleccionar totes les observacions i premer “Combinar”

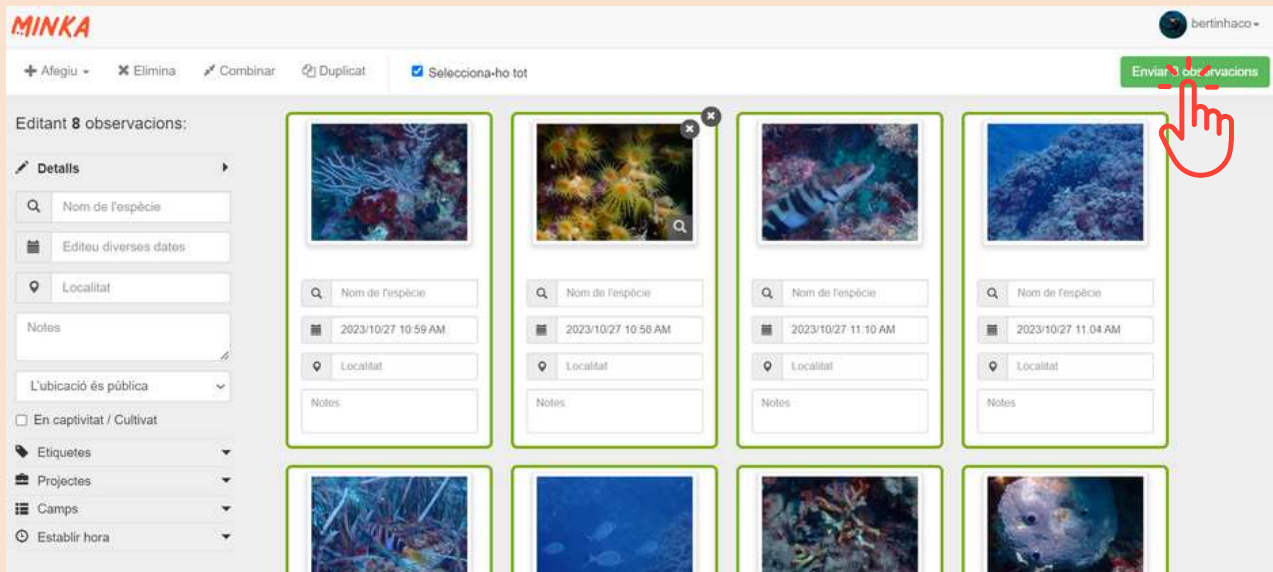


Opció 2: Seleccionar totes les observacions menys una, clicar sobre la imatge d'una de les seleccionades i sense deixar anar, arrossegar sobre la imatge no seleccionada

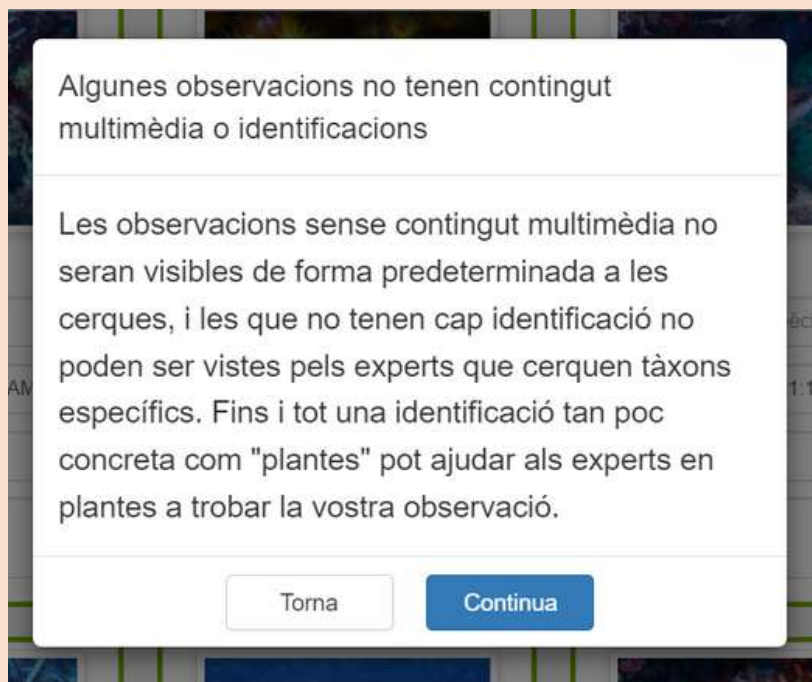


5. Si sabem l'espècie, podem escriure el nom, si no, la comunitat ens ajudarà en la seva identificació

6. Un cop ja ho tenim tot, només queda clicar a pujar les observacions



7. Si ens apareix el missatge que hi ha observacions sense data o lloc, és important que ho revisem



Es important que cliquem "Tornar" i fem les dades que falten a les observacions, ja que les observacions que no tinguin data o localització, quedaran amb grau casual, no podran tenir grau de recerca i serà més complicat rebre ajuda de la comunitat

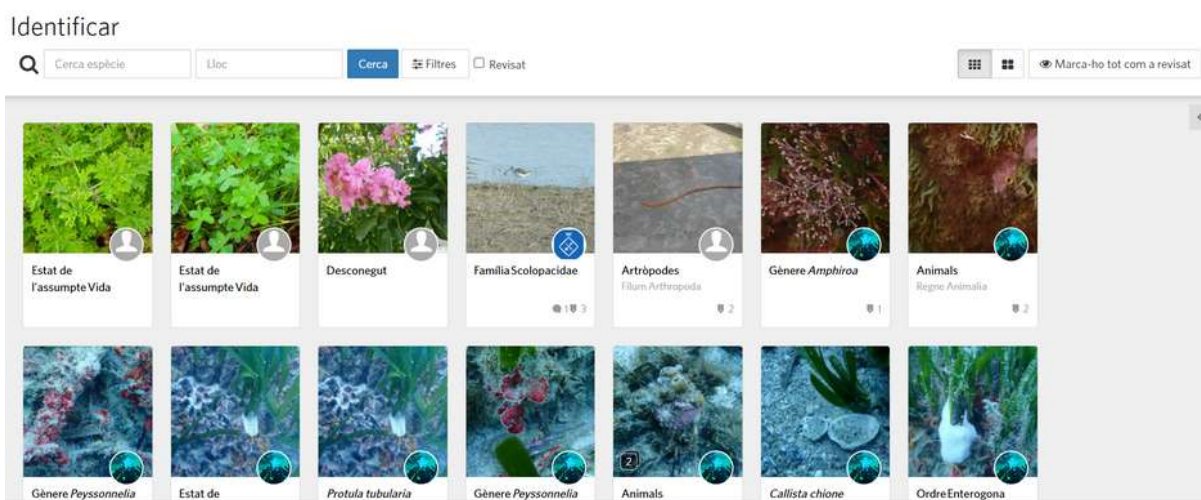
Ajudant a validar observacions

En cas que tinguem expertesa en algun grup taxonòmic, una manera de contribuir al projecte i a la comunitat en general, és ajudar a validar observacions de la resta d'usuaris. Per a fer-ho, la millor manera és a través de la plataforma web, mitjançant l'apartat "identificar".

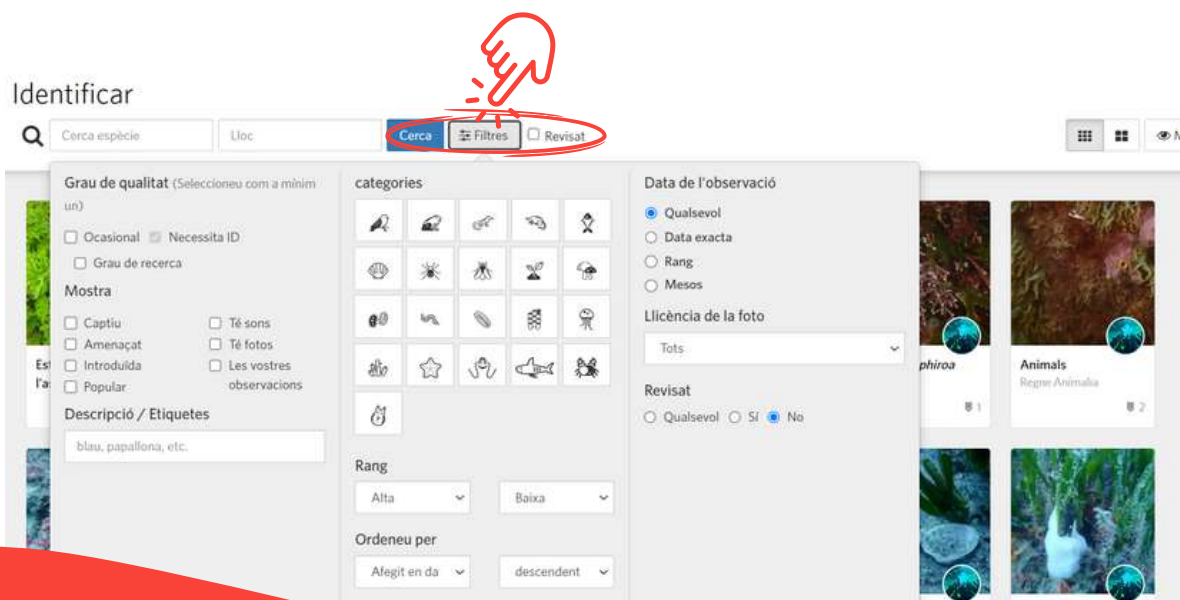


En aquesta secció apareixen totes les observacions que tenen grau de qualitat "Necessita ajuda", amb la qual cosa vol dir que són observacions que poden acabar tenint grau de recerca, però els falta identificació o la validació d'aquesta per part de la comunitat.

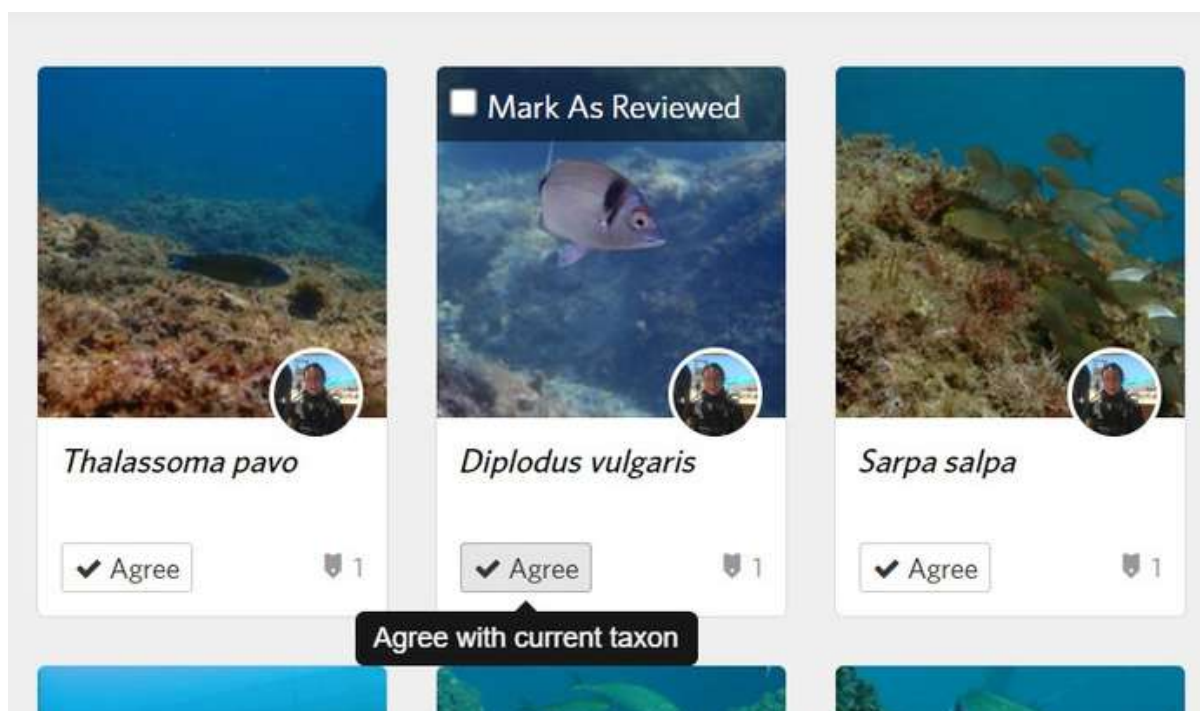
Si tenim coneixement en la classificació d'algun grup taxonòmic, podem entrar en aquesta secció i mitjançant els filtres, buscar les observacions dels grups en els quals tenim experiència..



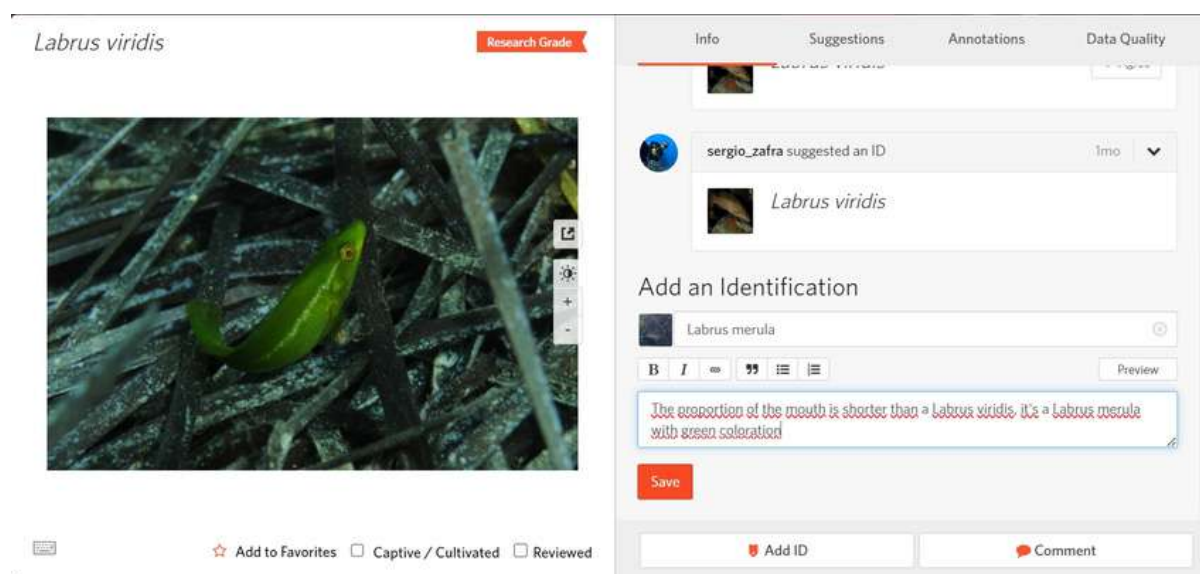
Podem utilitzar els filtres per espècies (per exemple escrivint el nom del filum o grup en el qual hi tenim experiència) o si cliquem a "filtres", podem trobar més opcions com ara per data, per lloc, per rang taxonòmic més alt o més baix, entre d'altres.



Algunes persones ja suggereixen la identificació de l'espècie. Si estem d'acord amb la identificació, només hem de prémer el botó "D'acord".



En el cas que no veiem bé l'observació, vulguem saber la ubicació on s'ha vist o veure l'historial de diàleg de l'observació, podem clicar sobre l'observació i es visualitzarà en format mitjà, amb la imatge més gran, els comentaris. També podem proposar una identificació diferent de l'actual i/o afegir un comentari a l'observació.



Un cop hem interactuat amb una observació, passarem a rebre les interaccions que tinguin lloc amb aquesta.

Bones pràctiques i recomanacions

Els hàbitats dunars són ecosistemes molt importants per al funcionament del nostre litoral i especialment, un hàbitat important per fer front als efectes dels temporals cada cop més forts i que provoquen pèrdues de sorra importants a les nostres platges.

Aquests ajuden a estabilitzar el sediment i ofereixen protecció a centenars d'espècies, algunes d'elles espècies amenaçades.

Algunes bones pràctiques i recomanacions per a aquestes zones inclouen:

- 1.No perturbar la vegetació: És important evitar caminar o asseure's sobre les zones de vegetació dunar, ja que aquestes plantes són essencials per mantenir la integritat de les dunes.
- 2.Seguir els camins designats: Moltes platges tenen camins específics o passarel·les per accedir a les zones de bany. És recomanable utilitzar-los per evitar danys a la vegetació i l'erosió de les dunes.
- 3.Dur el gos lligat: No deixar el gos lliure a les zones dunars, ja que poden ocasionar perturbacions a la fauna i flora que hi habiten.
- 4.No llançar escombraries: És fonamental no deixar residus ni escombraries a les platges o a les zones dunars. Cal recollir tots els residus i dipositar-los als contenidors de reciclatge o deixar-los en els llocs habilitats per a això.
- 5.Respectar els senyals i les restriccions: Moltes platges tenen senyals que indiquen zones protegides o restringides. És important respectar aquestes indicacions i evitar accedir a les àrees acordonades per a la protecció de la fauna i flora local.



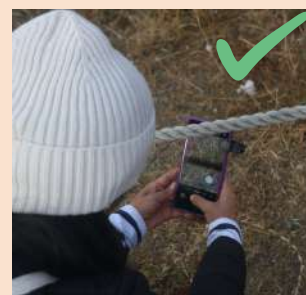
És important prestar atenció als senyals que trobem al llarg de la platja, com per exemple les plaques que trobem als pals de les tanques dunars, on se'ns indica no trepitjar les zones dunars protegides i seguir les indicacions per a preservar aquests ecosistemes naturals.

Altres recomanacions que fem per a l'observació de fauna i flora dunar:

- 1.No es pot entrar dins la zona delimitada com a dunar, per lo que recomanem seguir camins, fer fotografies de tots aquells organismes que els veiem significativament diferents o que ens cridin l'atenció.
- 2.Intentar fer totes les fotos des de la mateixa orientació, ja que això pot informar si les espècies es troben més aprop del mar o més exposades a la llum.
- 3.Intenta fer diferents fotografies de cada organisme que vegis, això ajudarà a veure el context de l'espècie i els seus detalls.
- 4.Mira organismes que puguin estar relacionats amb el subjecte principal, per exemple aus que visitin les dunes, insectes que polinitzen les flors, fongs que puguin créixer, etc.

Resum dels tips sobre com fer les fotos

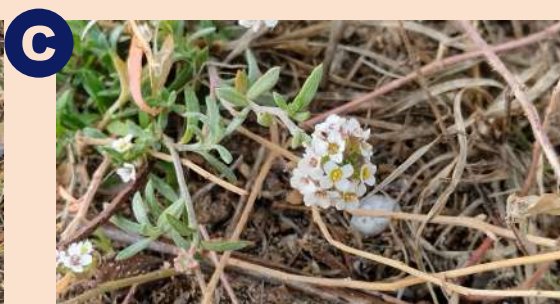
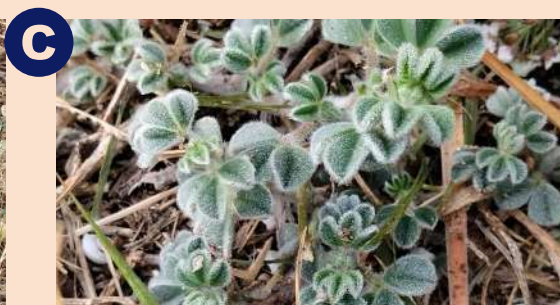
1 No entrar dins les dunes



2 Fes les fotos mantenint una mateixa orientació

3 Intenta fer diferents fotos del mateix organisme:

- a) Context
- b) Pla general
- c) Detalls





4 Busca organismes que puguin estar relacionats entre ells:



Per últim, recordeu sempre respectar el codi de conducta de MINKA, que podeu consultar clicant [aquí](#)

MINKA

MINKA és una iniciativa del grup de recerca EMBIMOS de l'Institut de Ciències del Mar (ICM-CSIC) de Barcelona



MINKA rep finançament del projectes Europeus:
ANERIS, MINKE, GUARDEN, ARSINOE, ProBleu, DTO BioFlow i ECS



minka-sdg.org